

# ZO

Arbeiten

Wohnen

Begegnen

## 1.5 Zimmerwohnung

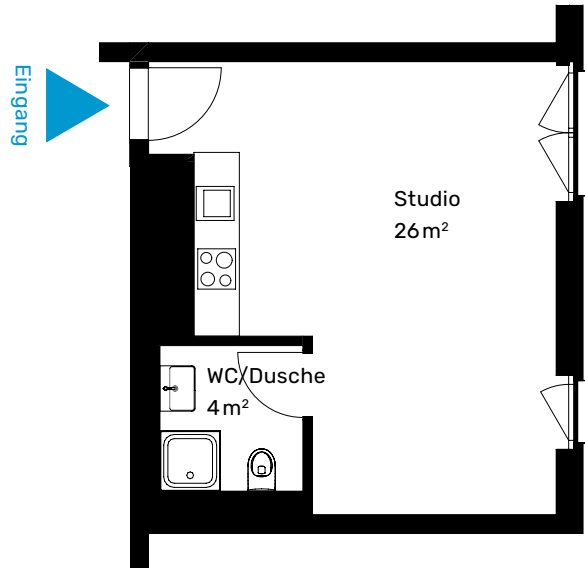
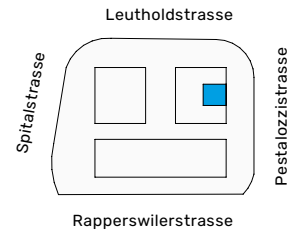
**TO 14.04**

4. Obergeschoss

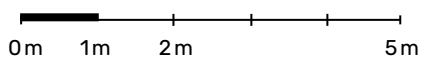
Nettowohnfläche: 30 m<sup>2</sup>

Raumhöhe: 2.5 m

Kellerfläche: 5 m<sup>2</sup>



Masstab 1:100 (A4)



Erstvermietung

**tend**

Alle Angaben, Pläne, Zeichnungen usw. sind unverbindlich. Ausführungsbedingte Änderungen und Anpassungen sind möglich und bleiben bis zur Bauvollendung vorbehalten. Bei sämtlichen Flächen- und Höhenangaben handelt es sich um Circa-Masse. Keine Haftung.

[www.zo-haus.ch](http://www.zo-haus.ch)